

FICHE RECOMMANDATIONS POUR AUTO-PRELEVEMENT VAGINAL



Laboratoire de Biologie Médicale Tél : 05.65.55.26.20

Indications :

- Dépistage vaginose
- Recherche streptocoque B (SB)
- Recherche de Chlamydia et Gonocoque par biologie moléculaire (PCR)

Conditions de prélèvement, matériel

Absence d'antibiothérapie

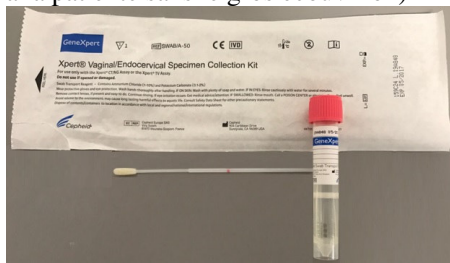
Hors période de règle

Écouvillon avec milieu de transport

Prélèvement bactériologique standard ou recherche SB



Recherche Chlamydia et Gonocoque par PCR (remettre le kit à la patiente sans le gros écouvillon)



Acheminement au laboratoire

Dans un délai maximum de 12 heures à température ambiante

Sources : Auto-prélèvement d'échantillon vaginal Guide de prélèvement Biomnis, 2014 / Kit de prélèvement d'échantillon vaginal/endocervical Xpert® CT/NG, 2013

Code : 203-ENR-PRE-PVAU - FICHE RECOMMANDATIONS POUR AUTO-PRELEVEMENT VAGINAL - Version : 3.0 du 15/01/2018 -

Rédaction : Couzigou Célia - Approbation : DUBOURDIEU BEATRICE

Ce document ne doit être ni photocopié, ni imprimé sans l'autorisation du responsable Assurance Qualité

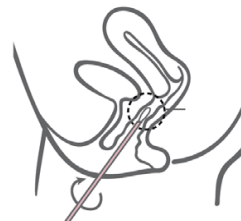
Prélèvement

- Lavage des mains à l'eau savonneuse
- Ouvrir partiellement le sachet pour sortir l'écouvillon par la tige, en prenant soin de pas toucher son extrémité et en évitant de le déposer. Sinon, demander un nouveau kit de prélèvement
- Tenir l'écouvillon entre le pouce et l'index (figure 1)
- Ecarter les petites lèvres de l'autre main
- Introduire délicatement l'écouvillon dans le vagin sur 5cm environ et tourner doucement pendant 10 à 30secondes (figure 2). S'assurer que l'écouvillon touche les parois du vagin.

2 Figure 1



Figure 2



- Retirer l'écouvillon et le placer immédiatement dans le milieu de transport :
 - Pour un **prélèvement bactériologique standard** : placer l'écouvillon dans le tube après avoir retiré le bouchon.
 - Pour un **prélèvement pour recherche de Chlamydia/Gonocoque** : casser précautionneusement l'écouvillon au niveau de l'encoche en le pressant contre le bord du tube et resserrer fermement le bouchon sur le tube.
 - Si du liquide contenu dans le tube s'est répandu sur la peau, laver la zone affectée à l'eau et au savon et demander un nouveau kit de prélèvement.